

LA MIZUNO ITALIA HA SEDE A BEINASCO

La Mizuno promuove molte manifestazioni sportive. Qui la suggestiva maratona di Pisa.



I VALORI SPORTIVI DEL SOL LEVANTE

VENTICINQUE DIPENDENTI PER UNA REALTÀ CHE PORTA AVANTI L'OPERA DI RIHACHI MIZUNO, FONDATORE NEL 1906 DEL PRIMO NEGOZIO A OSAKA. OGGI LA MIZUNO È UNA POTENZA MONDIALE, DAL CALCIO ALL'ATLETICA

Trasmettere nel nostro Paese i valori sportivi coltivati nella terra del Sol Levante da Rihachi Mizuno: è questo lo scopo principale della Mizuno Italia Srl, con sede a Beinasco. Una realtà imprenditoriale che impiega venticinque dipendenti.

«La nascita dell'azienda Mizuno risale al 1906 - racconta Mauro Battistin, responsabile marketing e promozione di Mizuno Italia srl -, quando Rihachi Mizuno, il nonno dell'attuale presidente Masato, fondò il primo negozio ad Osaka, in Giappone».

Mizuno, sottolinea Battistin, ha una filosofia manageriale ben precisa: *«Contribuire a migliorare la società attraverso lo sviluppo dello sport e la produzione di articoli sportivi di qualità. Una filosofia che si riflette nel sostegno che il marchio assicura in tutto il mondo agli eventi sportivi, con un grosso impegno rivolto allo sviluppo della ricerca e della tecnologia».*

Inizialmente Rihachi Mizuno produceva e vendeva abbigliamento sportivo concentrandosi su prodotti per il baseball e sulla promozione di eventi legati a questa disciplina nelle scuole superiori, guadagnandosi la definizione di "Padre dell'High School Baseball". Con il tempo, prima Rihachi e poi suo figlio Kenjiro cominciarono ad esplorare le potenzialità di altri sport e incominciarono a sviluppare prodotti per cui Mizuno è famosa ancora oggi, come le mazze da golf, i costumi da bagno, le racchette da sci e le scarpe da atletica leggera, da running e da calcio.

NEL MONDO E IN ITALIA

A partire dal 1969 la Mizuno avviò l'espansione a livello internazionale, investendo sul mercato americano e aprendo nel 1982 una sede a Londra.

E in Italia? *«Nel 1989 la Alto Srl di Beinasco, azienda da anni impegnata nella distribuzione di ar-*

ticoli sportivi a livello nazionale, ottiene il marchio Mizuno - risponde Mauro Battistin -. Può intraprendere così, accanto alla vendita, un'intensa attività di promozione di attività sportive, divenendo sponsor di numerose formazioni e di atleti di primo piano».

«Tutte le tecnologie Mizuno sono sviluppate all'interno del "Sozo Studio" - aggiunge il responsabile marketing -: sozo, in giapponese, significa "creazione" o "immaginazione". Qui si utilizzano simulazioni computerizzate in 3D per analizzare in dettaglio le reazioni del corpo umano durante l'attività sportiva e comprendere come i prodotti possano essere progettati per ottimizzare le performance degli atleti».

LA SVOLTA DEL 2003

Dopo aver ricoperto, dal 1989, il ruolo di distributore italiano per il brand Mizuno, nel 2003 la Alto Spa è stata acquistata dalla corporazione fondata a Osaka nel 1906: *«La nuova struttura opera sotto il nome di Mizuno Italia Srl - rileva Battistin -, in qualità di consociata direttamente controllata dalla casa madre».*

L'operato realizzato fino al 2013 dalla Alto Spa di Beinasco ha portato a risultati più che positivi, anche se il riflesso della situazione economica e commerciale delle altre aree europee ha convinto l'azienda a incaricarsi direttamente della direzione degli affari. Perché? *«Perché l'Italia rappresenta un mercato particolarmente rilevante - risponde Battistin -, con il costante aumento dell'attività sportiva. Mizuno Italia ha in programma di fornire un ulteriore slancio al lavoro finora condotto da Alto Spa e di accrescere la sua quota di affari nei settori running, indoor, calcio, nuoto e sport outdoor».*

GLI EVENTI TARGATI MIZUNO

Nel running Mizuno è sponsor ufficiale di numerose competizioni, come la Cortina-Dobbiaco, la Corsa di Miguel, la Monza Resegone e la Mezza maratona di Pisa.

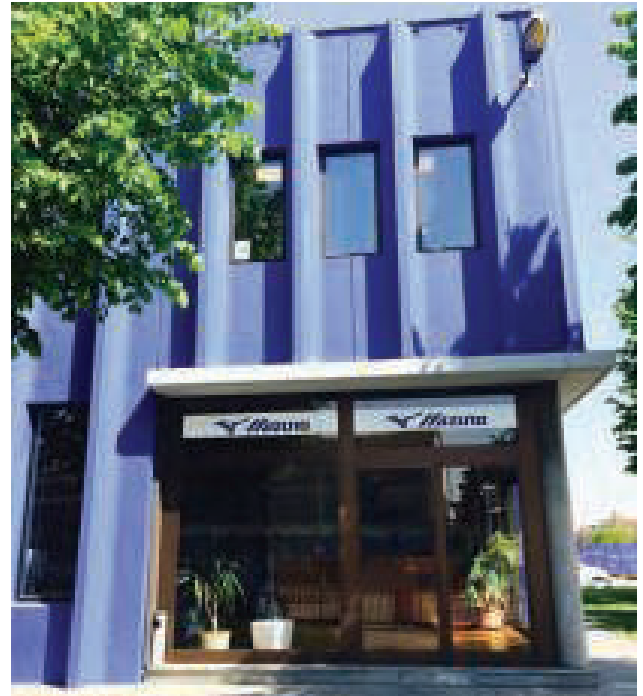
Per la primavera del 2014 Mizuno ha lanciato il nuovo progetto di "run coaching" nei parchi cittadini di Milano e Roma: *«Si tratta di "Mizuno Run Life" - annuncia il responsabile marketing -: un programma pensato per chi vuole avvicinarsi alla corsa, dedicato ai corridori alle prime armi o a chi vuole scoprire i benefici dell'attività fisica all'aria aperta».*

L'iniziativa sostiene il progetto "100% vaccinazioni" dell'Unicef, volto ad aiutare quei bambini che non sono stati ancora raggiunti dai programmi di vaccinazione. Legata ad Unicef è anche la sponsorizzazione della "19ª Placentia Half marathon for Unicef".

«Nel calcio - continua Battistin - vantiamo la sponsorizzazione di oltre 100 giocatori che militano nelle serie A e B. E lo stesso avviene nel calcio a

5». Occorre aggiungere la sponsorizzazione di Keisuke Honda, il calciatore che milita nel Milan da gennaio 2014, e di Thiago Motta, centrocampista della Nazionale italiana e del Paris St. Germain.

Anche nella pallavolo, sono sempre più numerose le società che scelgono le calzature Mizuno: la Pallavolo Modena maschile e femminile, il Piacenza volley maschile e femminile, il Trentino volley maschile, l'Imoco Conegliano femminile e la Unendo Yamamay di Busto Arsizio femminile.



La sede di Beinasco della Mizuno Italia.

Da quest'anno l'azienda è infine *title sponsor* della "Mizuno Beach volley marathon", un evento sportivo che raduna a Bibione oltre diecimila appassionati provenienti da ogni parte del mondo: *«Si tratta del più grande torneo open della specialità - sottolinea Battistin -: basta pensare che per l'occasione vengono allestiti ben 250 campi da gioco. La competizione è aperta ad atleti e atlete di ogni età e livello di gioco».*

Info

RAGIONE SOCIALE: Mizuno Italia Srl

SEDE LEGALE E OPERATIVA:

viale Risorgimento 20, Beinasco

TELEFONO: 011 349.4831

FAX: 011 349.4823

SITO INTERNET: www.mizuno.it

E-MAIL: info@mizuno.it

RESPONSABILE MARKETING: Mauro Battistin

DIPENDENTI E COLLABORATORI

A DIVERSO TITOLO: 25